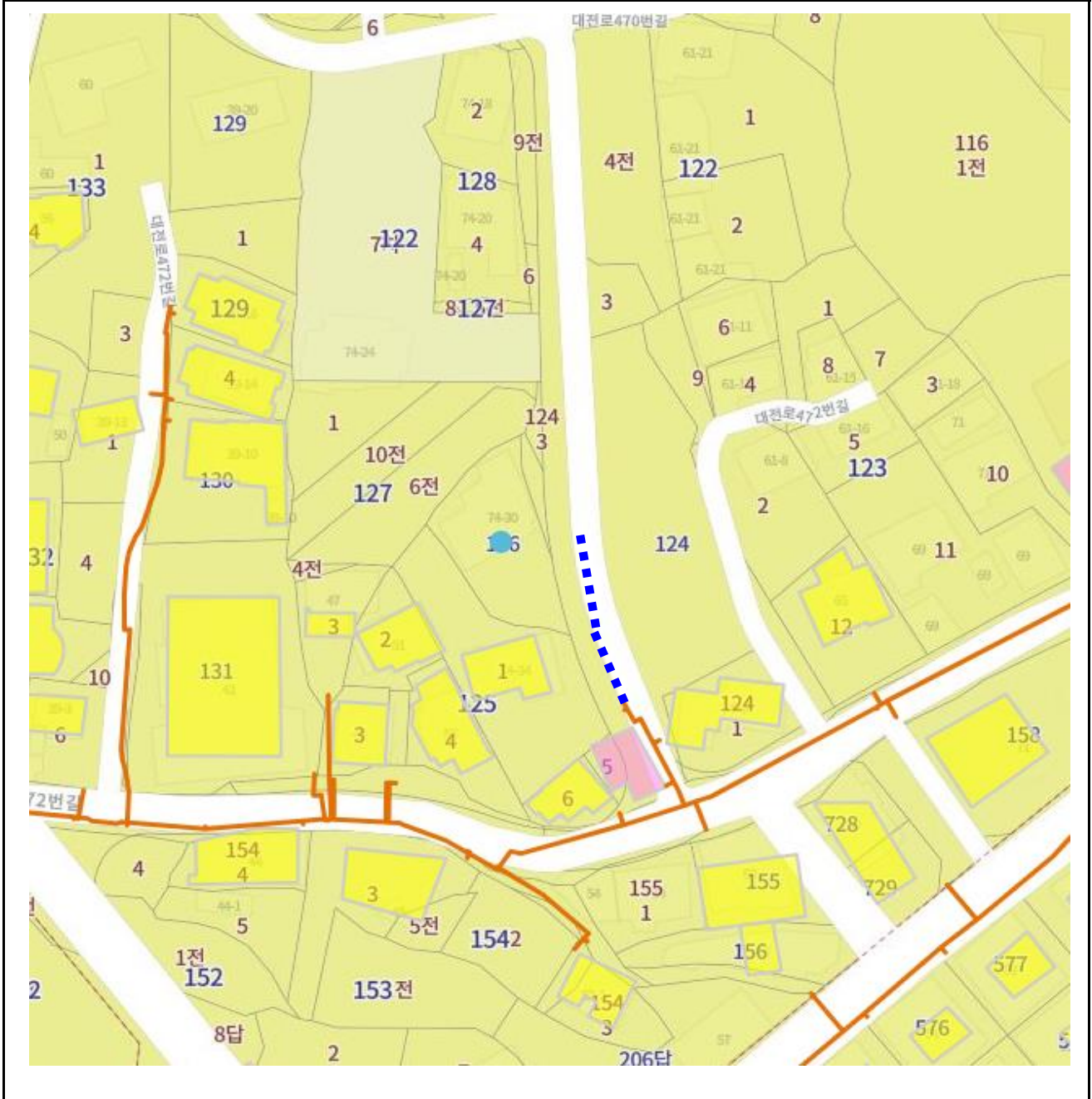


위 치 도

구간시점	가오동 125-1	구간종점	가오동 126
구 간 명	가오동 125-1 ~ 가오동 126일대		

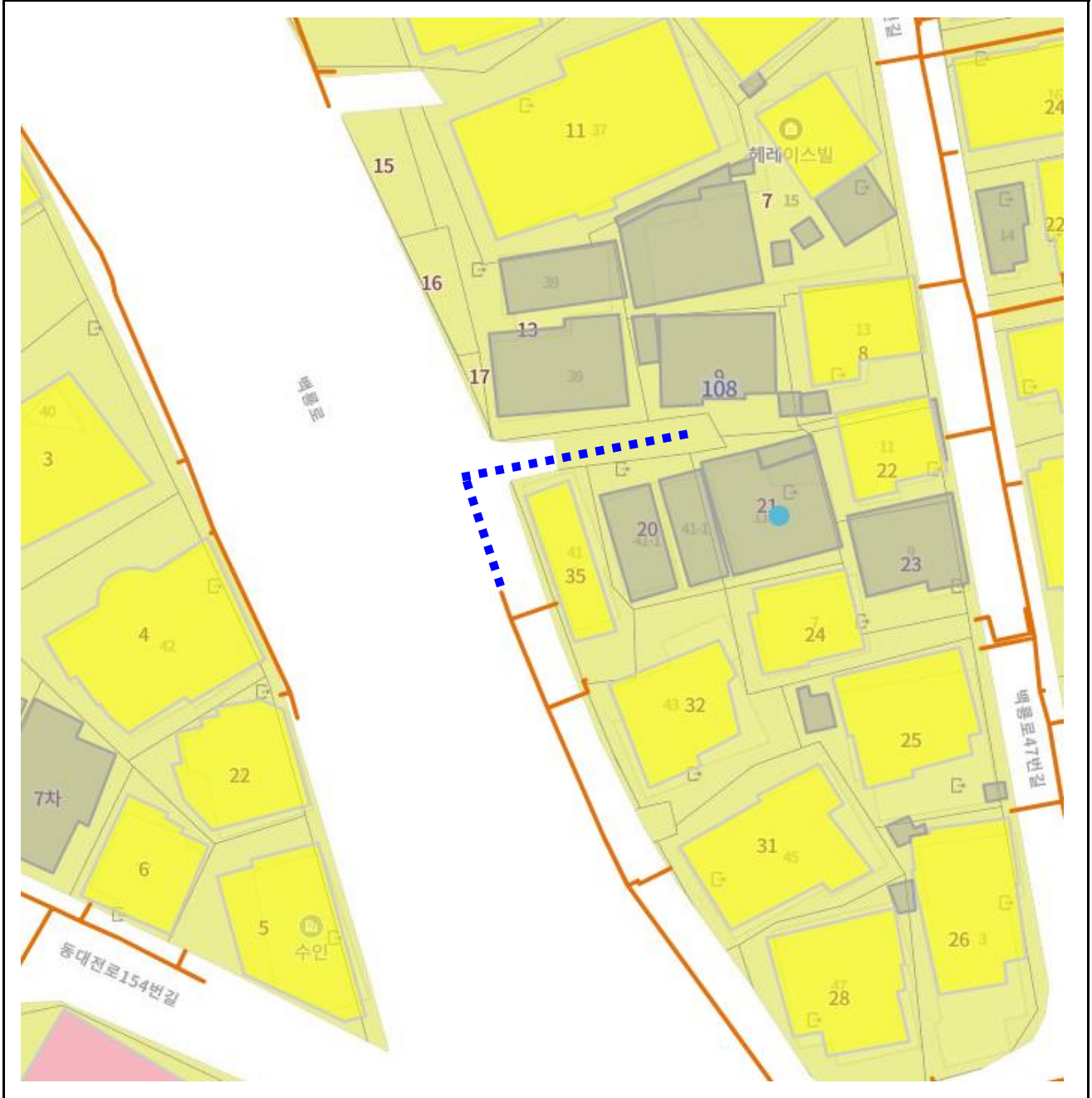


세대수	2	범례	기존 배관(기존 공급 완료)	실선
			신설 배관(신규 공급 대상)	점선

동구-1

위 치 도

구간시점	자양동 108-35	구간종점	자양동 108-21
구 간 명	자양동 108-35 ~ 자양동 108-21일대		



세대수	4	범례	기존 배관(기존 공급 완료)	실선
			신설 배관(신규 공급 대상)	점선

동구-2

위 치 도

구간시점	삼성동 334-26	구간종점	삼성동 331-5
구 간 명	삼성동 334-26 ~ 삼성동 331-5일대		



세대수	4	범례	기존 배관(기존 공급 완료)	실선
			신설 배관(신규 공급 대상)	점선

동구-3

위 치 도

구간시점	낭월동 65-8	구간종점	낭월동 64-6
구 간 명	낭월동 65-8 ~ 낭월동 64-6일대		



세대수	2	범례	기존 배관(기존 공급 완료)	실선
			신설 배관(신규 공급 대상)	점선

동구-4

위 치 도

구간시점	남월동 899	구간종점	남월동 898
구 간 명	남월동 899 ~ 남월동 898일대		

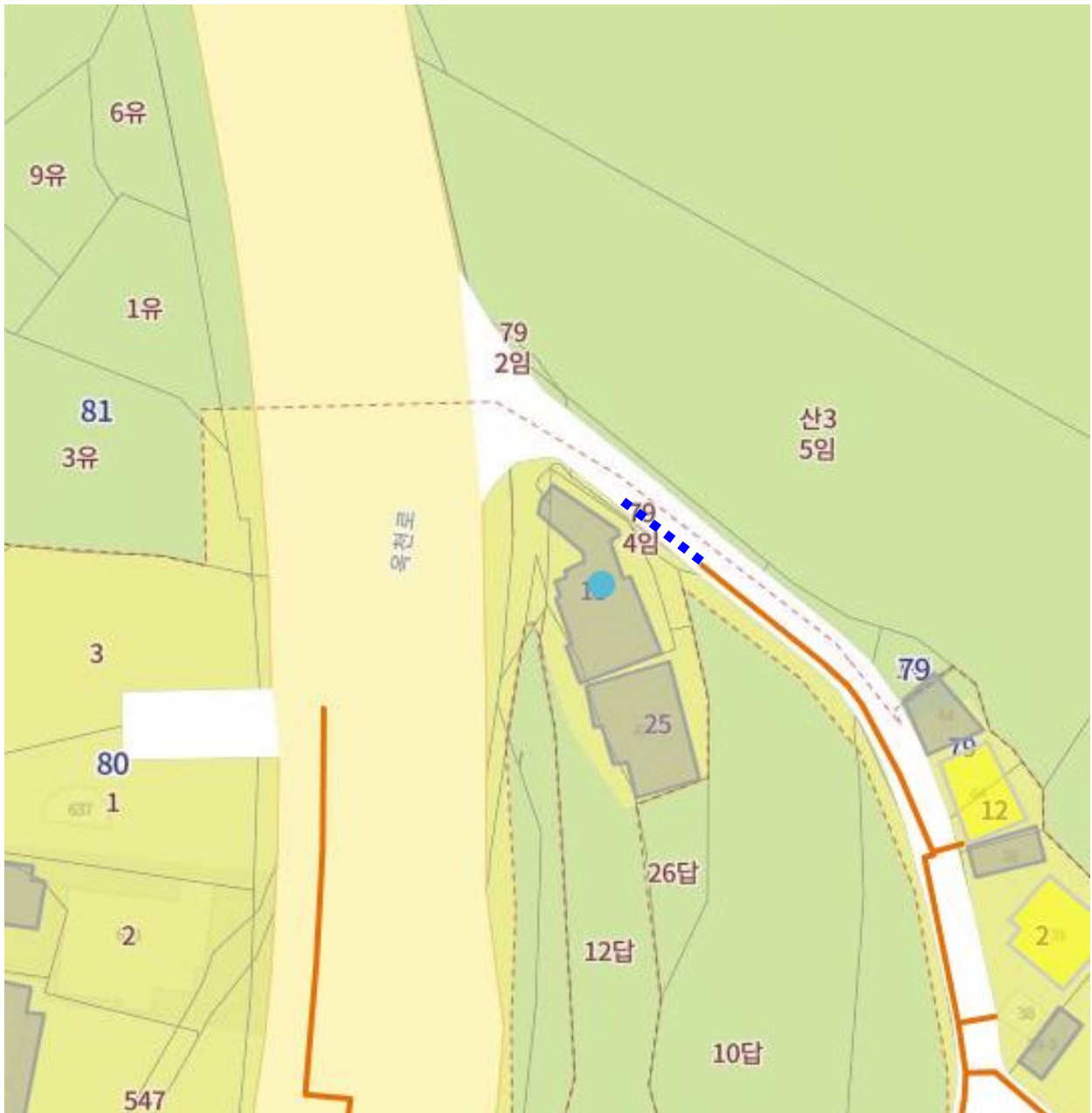


세대수	2	범례	기존 배관(기존 공급 완료)	실선
			신설 배관(신규 공급 대상)	점선

동구-5

위 치 도

구간시점	세천동 59-36	구간종점	세천동 59-13
구 간 명	세천동 59-36 ~ 세천동 59-13일대		



세대수	2	범례	기존 배관(기존 공급 완료)	실선
			신설 배관(신규 공급 대상)	점선

동구-6

위 치 도

구간시점	문창동 367-13	구간종점	문창동 367-16
구 간 명	문창동 367-13 ~ 문창동 367-16일대		



세대수	3	범례	기존 배관(기존 공급 완료)	실선
			신설 배관(신규 공급 대상)	점선

중구-1

위 치 도

구간시점	사정동 394-13	구간종점	사정동 395-4
구 간 명	사정동 394-13 ~ 사정동 395-4일대		

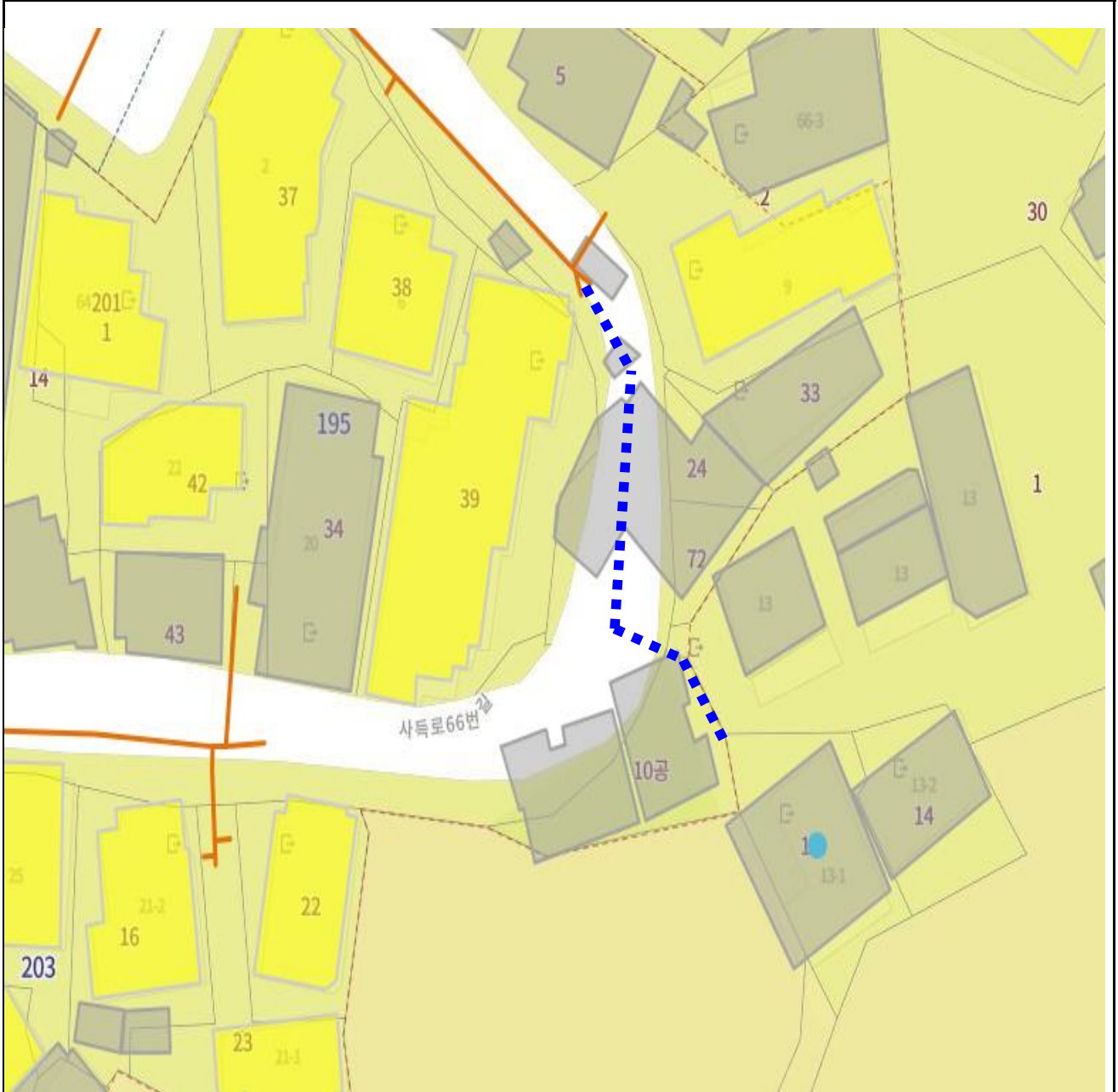


세대수	2	범례	기존 배관(기존 공급 완료)	실선
			신설 배관(신규 공급 대상)	점선

중구-2

위 치 도

구간시점	석교동 195-39	구간종점	석교동 195-12
구 간 명	석교동 195-39 ~ 석교동 195-12일대		

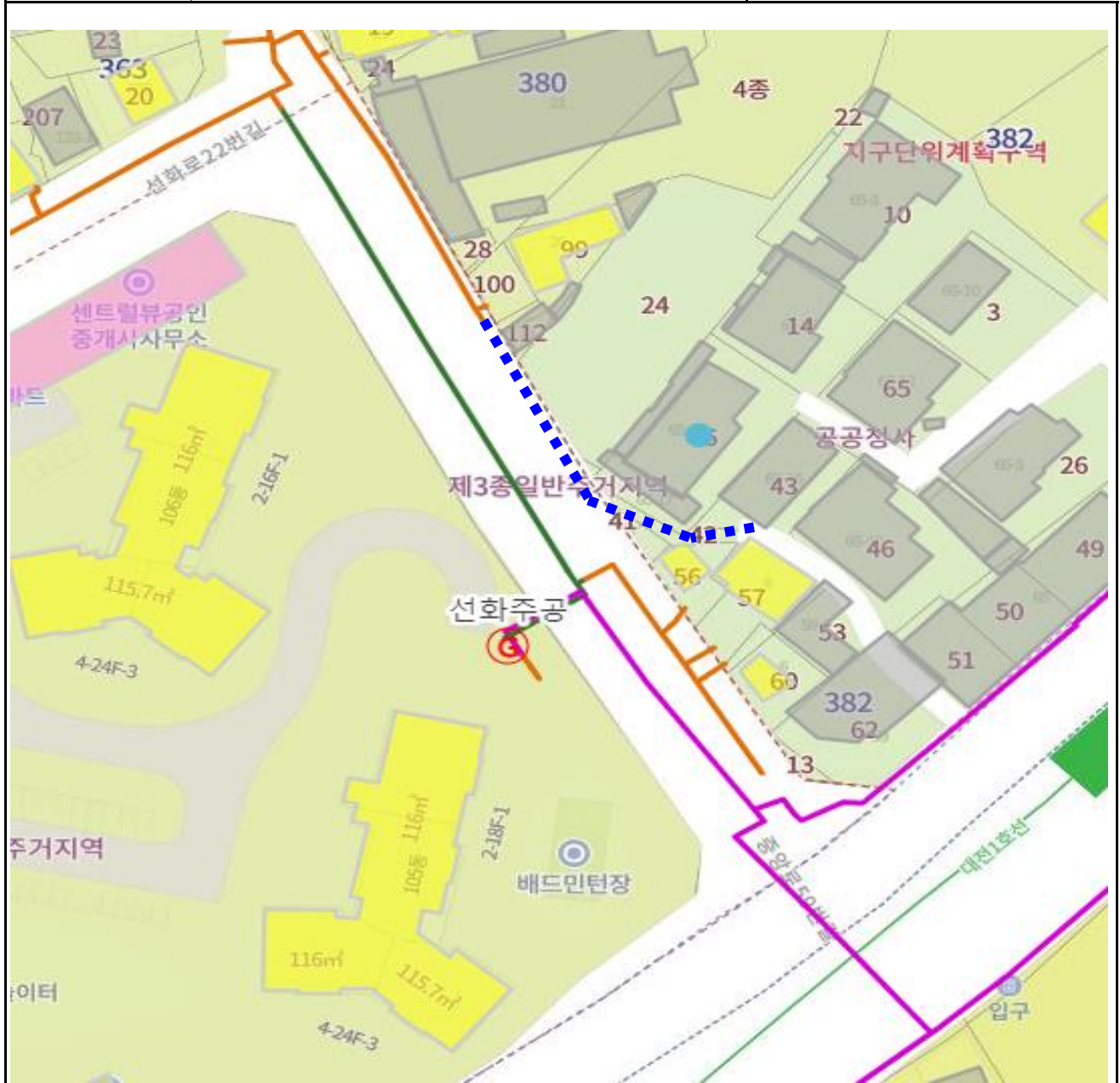


세대수	2	범례	기존 배관(기존 공급 완료)	실선
			신설 배관(신규 공급 대상)	점선

중구-3

위 치 도

구간시점	선화동 382-99	구간종점	선화동 382-16
구 간 명	선화동 382-99 ~ 선화동 382-16일대		



세대수	3	범례	기존 배관(기존 공급 완료)	실선
			신설 배관(신규 공급 대상)	점선

중구-4

위 치 도

구간시점	오류동 189-11	구간종점	오류동 189-47
구 간 명	오류동 189-11 ~ 오류동 189-47일대		



세대수	2	범례	기존 배관(기존 공급 완료)	실선
			신설 배관(신규 공급 대상)	점선

중구-5

위 치 도

구간시점	용두동 53-6	구간종점	용두동 51-14
구 간 명	용두동 53-6 ~ 용두동 51-14일대		



세대수	2	범례	기존 배관(기존 공급 완료)	실선
			신설 배관(신규 공급 대상)	점선

중구-6

위 치 도

구간시점	유천동 168-18	구간종점	유천동 168-26
구 간 명	유천동 168-18 ~ 유천동 168-26일대		

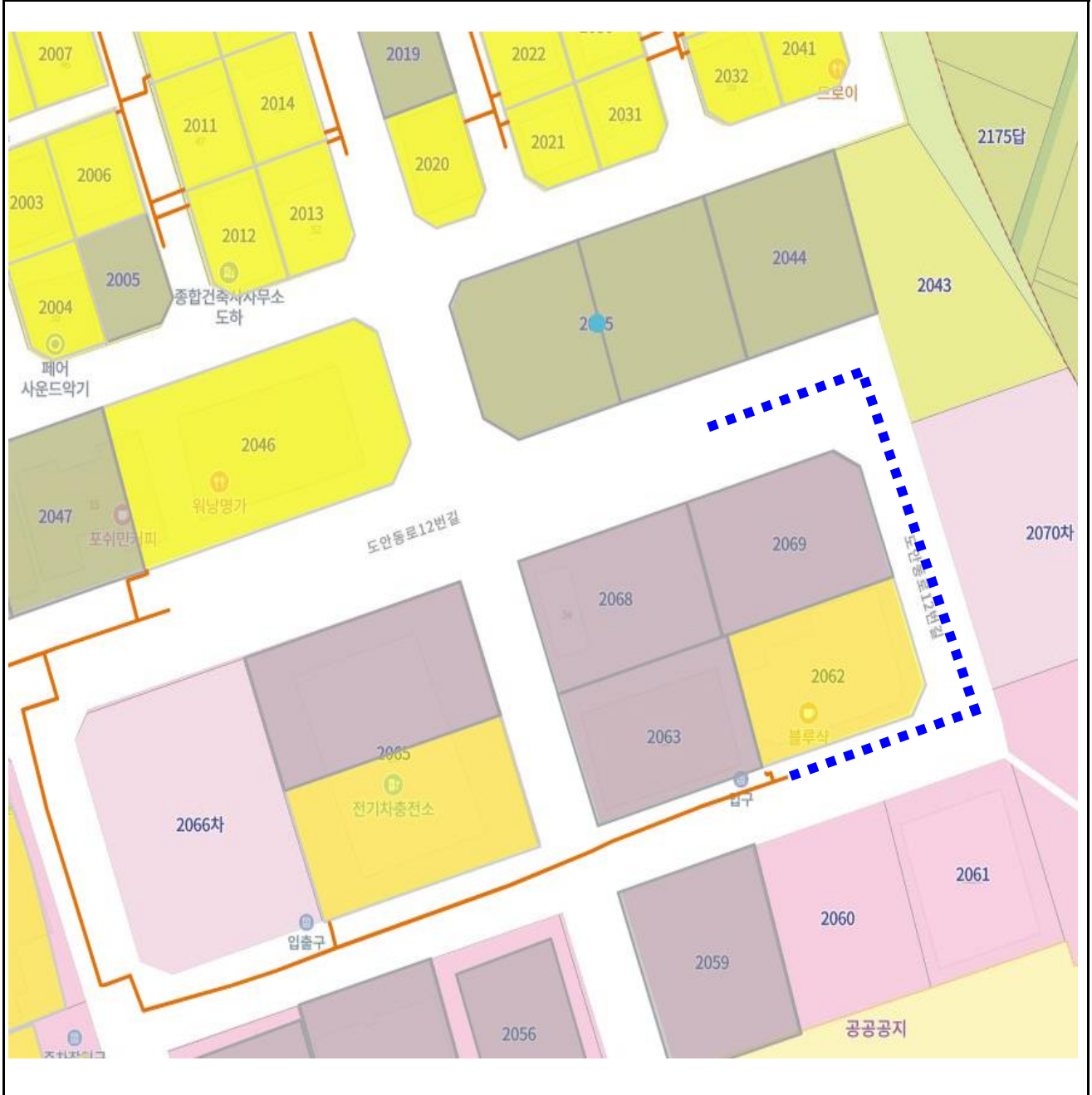


세대수	2	범례	기존 배관(기존 공급 완료)	실선
			신설 배관(신규 공급 대상)	점선

중구-7

위치도

도마	도안동 2062	구간종점	도안동 2045
구간명	도안동 2062 ~ 도안동 2045일대		



세대수	5	범례	기존 배관(기존 공급 완료)	실선
			신설 배관(신규 공급 대상)	점선

서구-1

위 치 도

도마	도마동 210	구간종점	도마동 214-2
구 간 명	도마동 210 ~ 도마동 214-2일대		

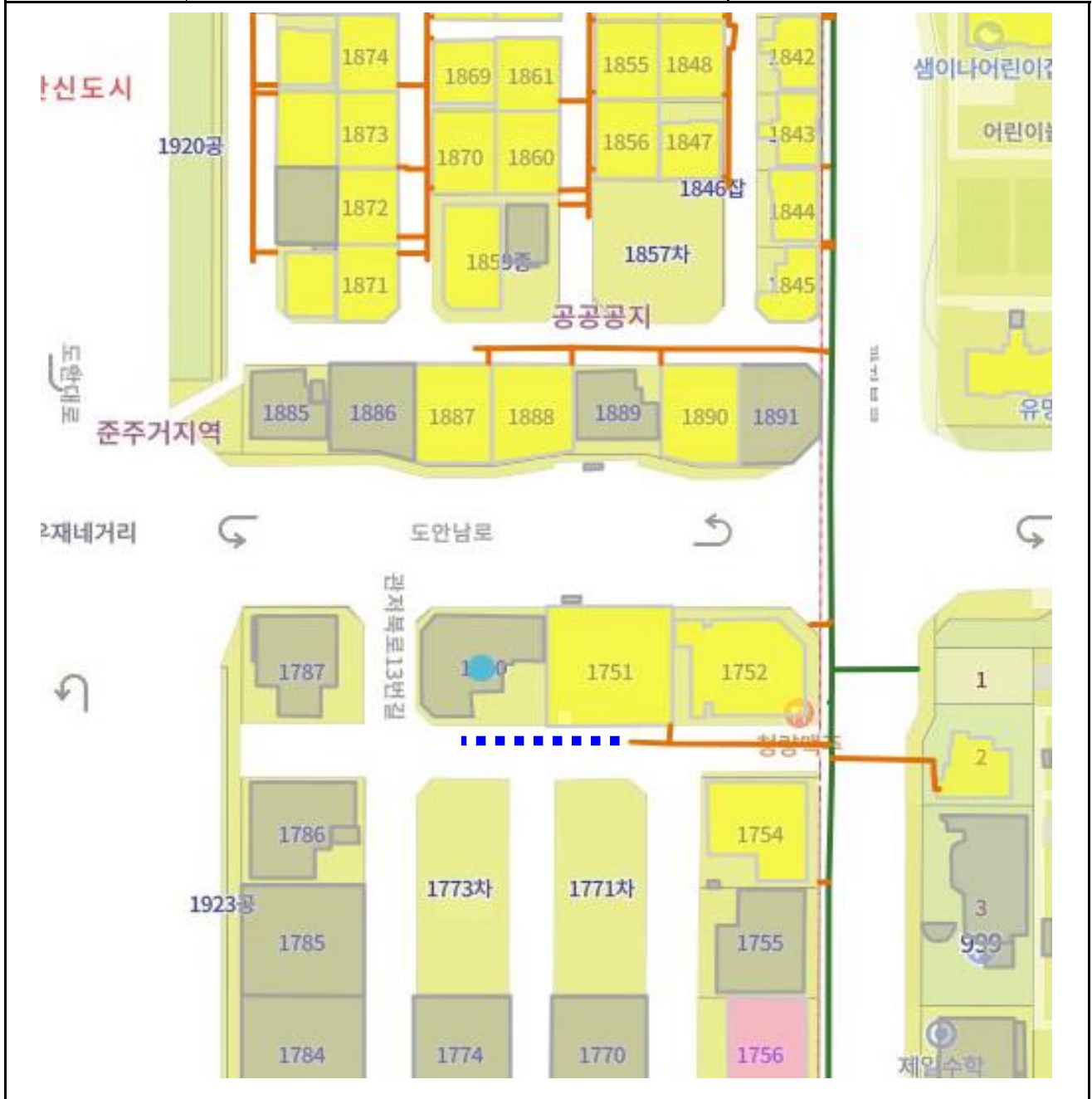


세대수	10	범례	기존 배관(기존 공급 완료)	점선
			신설 배관(신규 공급 대상)	실선

서구-2

위 치 도

도마	관저동 1751	구간중점	관저동 1750
구 간 명	관저동 1751 ~ 관저동 1750일대		



세대수	2	범례	기존 배관(기존 공급 완료)	실선
			신설 배관(신규 공급 대상)	점선

서구-3

위 치 도

도마	정림동 684	구간종점	정림동 687
구 간 명	정림동 684 ~ 정림동 687일대		

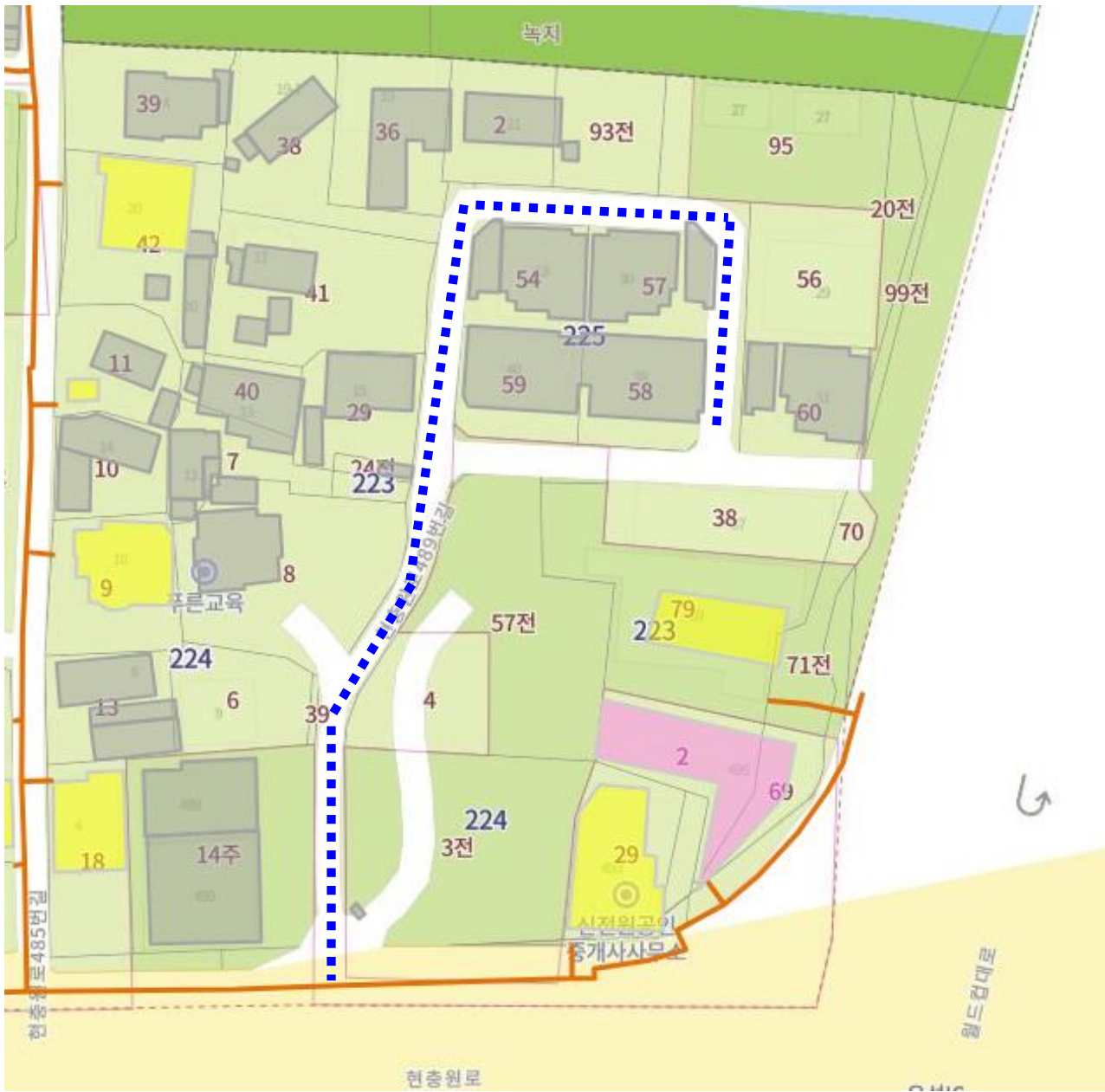


세대수	3	범례	기존 배관(기존 공급 완료)	점선
			신설 배관(신규 공급 대상)	실선

서구-4

위 치 도

구간시점	장대동 224-20	구간종점	장대동 225-58
구 간 명	장대동 224-20 ~ 장대동 225-58일대		

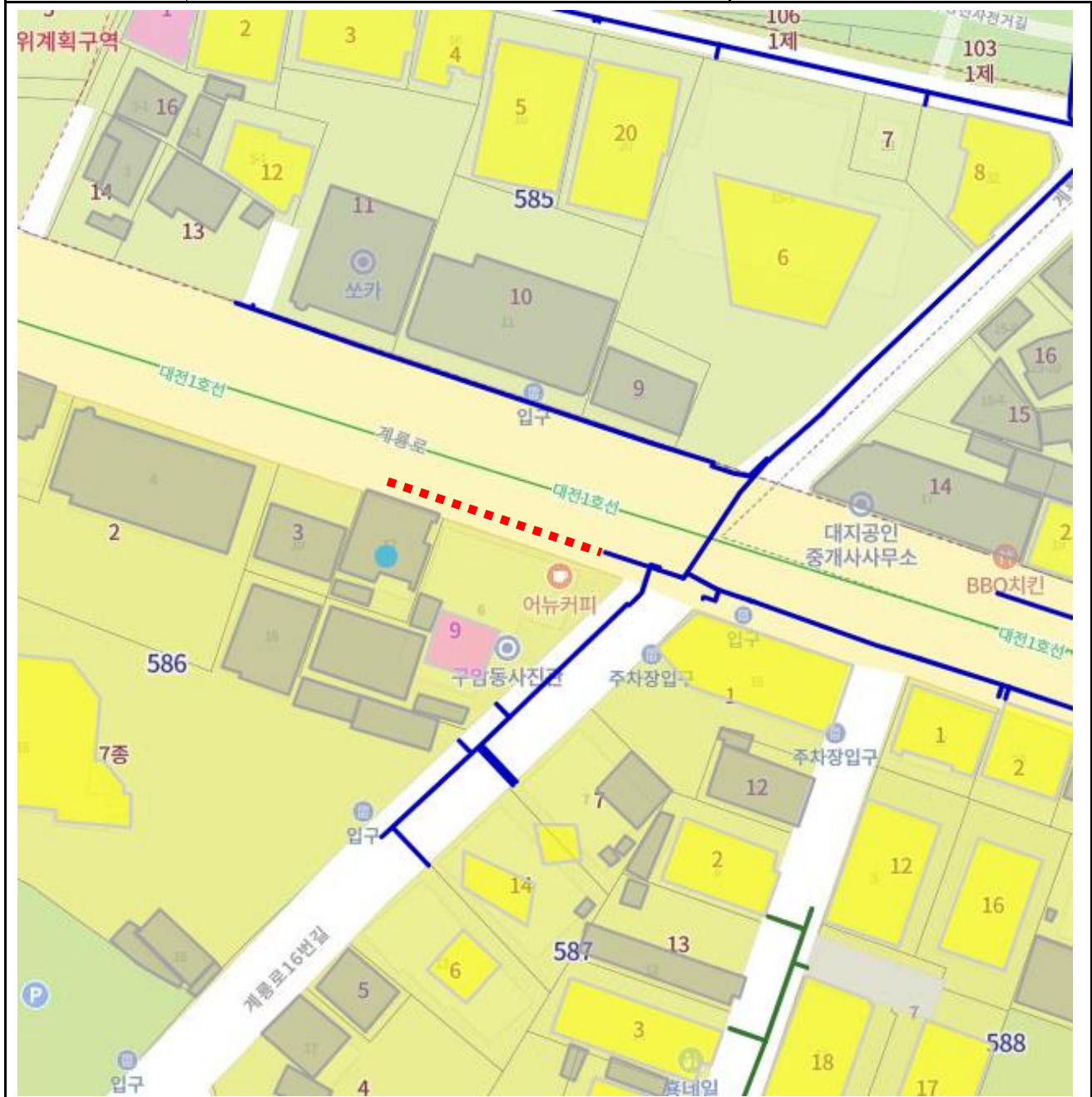


세대수	12	범례	기존 배관(기존 공급 완료)	실선
			신설 배관(신규 공급 대상)	점선

유성구-1

위 치 도

구간시점	구암동 586-9	구간종점	구암동 586-4
구 간 명	구암동 586-9 ~ 구암동 586-4일대		



세대수	3	범례	기존 배관(기존 공급 완료)	실선
			신설 배관(신규 공급 대상)	점선

유성구-2

위 치 도

구간시점	하기동 564-1	구간종점	하기동 175-1
구 간 명	하기동 564-1 ~ 하기동 175-1일대		



세대수	2	범례	기존 배관(기존 공급 완료)	실선
			신설 배관(신규 공급 대상)	점선

유성구-3

위 치 도

구간시점	목상동 867-2	구간종점	목상동 867-3
구 간 명	목상동 867-2 ~ 목상동 867-3일대		



세대수	2	범례	기존 배관(기존 공급 완료)	실선
			신설 배관(신규 공급 대상)	점선

대덕구-1

위 치 도

구간시점	오정동 80-3	구간종점	오정동 80-21
구 간 명	오정동 80-3 ~ 오정동 80-21일대		



세대수	2	범례	기존 배관(기존 공급 완료)	실선
			신설 배관(신규 공급 대상)	점선

대덕구-2

위 치 도

구간시점	신탄진동 162-5	구간종점	신탄진동 162-3
구 간 명	신탄진동 162-5 ~ 신탄진동 162-3일대		



세대수	2	범례	기존 배관(기존 공급 완료)	실선
			신설 배관(신규 공급 대상)	점선
대덕구-3				

위 치 도

구간시점	오정동 102-27	구간종점	오정동 103-3
구 간 명	오정동 102-27 ~ 오정동 103-3일대		



세대수	2	범례	기존 배관(기존 공급 완료)	실선
			신설 배관(신규 공급 대상)	점선

대덕구-4