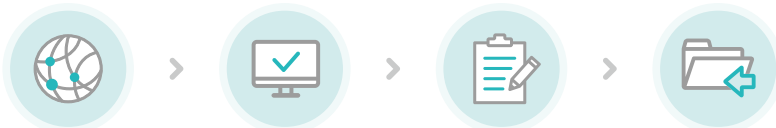


신청방법

• 인터넷 신청 : 탄소포인트제 홈페이지(cpoint.or.kr)에서 가입(PC 및 모바일)



홈페이지 접속

cpoint.or.kr

실명인증 및 약관동의

상세정보 입력

에너지 정보,
인센티브 지급 정보 등

가입 완료

• 방문 신청 : 관할 시·군·구 담당 부서에 방문하여 참여 신청서 작성

※ 단, 서울특별시 거주자는 에코마일리지 홈페이지(ecomileage.seoul.go.kr)에서 가입

참여시 유의 사항

• 가입 시 에너지 고객번호 필요 ❗

구분	전기·상수도·도시가스 요금고지서 별도납부 시	관리비에 포함 납부 시
전기	전기요금 고지서 또는 ☎123에서 고객번호 10자리 확인·입력	고객번호 별도입력 불필요
상수도	수도요금 고지서 또는 지자체 담당부서(상수도과)에서 수용가번호 (고객번호) 확인·입력	
도시가스	도시가스요금 고지서 또는 지역별 도시가스 공급업체에서 고객번호 확인·입력	

• 주소이전 등 개인정보가 변경 된 경우, 정보를 수정해야 인센티브 지급가능

문의 연락처

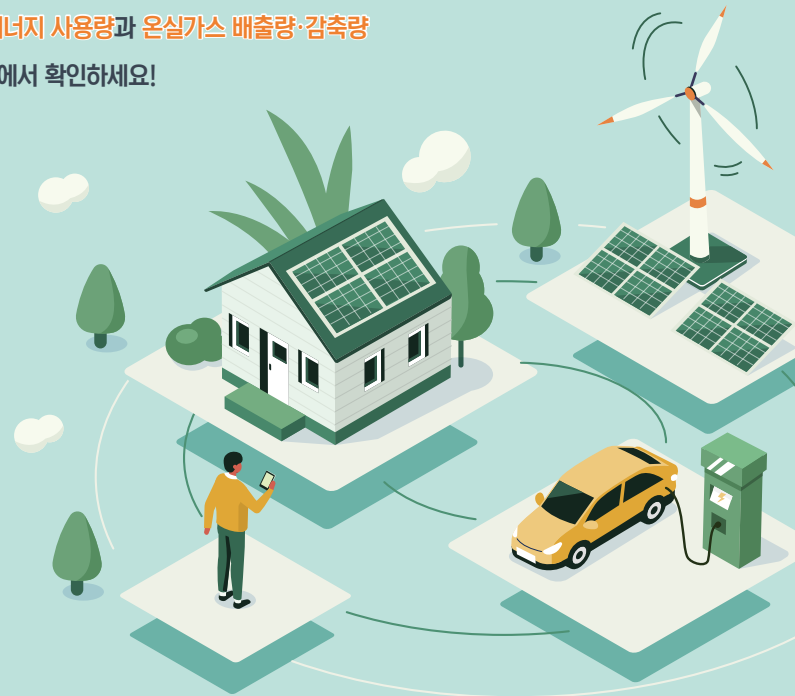
한국환경공단 기후변화대응처 032-590-3448

※ 해당 지방자치단체의 문의 연락처는 홈페이지를 통해 확인 가능



CO₂ 줄이기, 우리집부터 시작해요!

우리 집 에너지 사용량과 온실가스 배출량·감축량
휴대폰에서 확인하세요!



탄소포인트제란?

우리가 사용하는 전기, 상수도, 도시가스는 생산 과정에서 많은 온실가스가 발생하여 기후 변화의 원인이 되고 있습니다.

탄소포인트제는 이러한 온실가스를 줄일 수 있도록 가정, 상업, 아파트단지 등에서 **전기, 상수도, 도시가스의 사용량을 절감하고 감축률에 따라 탄소포인트를 부여하는 전국민 온실가스 감축 실천 프로그램**입니다.

탄소포인트제 운영 프로세스



참여조건

참여자의 거주시설에 전기 등의 사용량을 확인할 수 있도록 고유 번호가 있는 계량기가 부착되어 있어야 함

※ 이 외의 경우, 다른 객관적 방법으로 사용량 확인이 가능해야 함

참여대상

- **개인**: 가정의 세대주(세대 구성원) 또는 학교, 상업시설 등의 실제 사용자
- **단지**: 150세대 이상의 아파트 단지 및 학교, 일반건물의 공용부분(가로등 및 산업용 전력 등)을 관리하는 아파트 관리사무소, 학교장, 건물 관리자
※ 지방자치단체의 여건에 따라 단지규모는 조정이 가능함

탄소포인트 지급

탄소포인트 부여

가정 내 사용하는 에너지 항목(전기, 상수도, 도시가스)을 과거 1~2년간 월별 평균 사용량과 현재 사용량을 비교하여 절감비율에 따라 탄소포인트를 부여



※ 과거 2년간 월 사용량 수집 불가 시 1년간 월 사용량을 기준사용량으로 함

탄소포인트 지급기준

- **개인**: 온실가스 감축률에 따라 탄소포인트 부여(연 2회)
- 감축 인센티브: 감축률 5% 이상인 참여자에게 지급

감축률	전기	상수도	도시가스
5%이상 ~ 10%미만	5,000P	750P	3,000P
10%이상 ~ 15%미만	10,000P	1,500P	6,000P
15%이상	15,000P	2,000P	8,000P

※ 1 탄소포인트 = 최대 2원

- 유지 인센티브: 4회 이상 연속으로 5% 이상 감축하여 인센티브를 받은 참여자가 이어서 0%초과 ~ 5% 미만의 감축률을 유지할 경우 지급

감축률	전기	상수도	도시가스
0%초과 ~ 5% 미만	3,000P	450P	1,800P

• 단지 :

- 대상 : 1년간 전기·상수도·도시가스 사용량을 기준 사용량(과거 1~2년간 평균사용량) 대비 5%이상 절감한 단지
- 기간 : 전년도 7월 ~ 다음연도 6월(전년도 7월 이전 가입 필요)
- 기준 : 온실가스 절감률과 개인 참여율을 60:40 비율로 평가

인센티브 종류

현금, 상품권, 그린카드 포인트(그린카드 소지자에 한함) 등

※ 해당 지방자치단체에서 시행하는 인센티브 제공 유형을 확인한 후 한가지만 선택 가능